

Kerzenfiltergehäuse Big Blue Clear



Big Blue Clear sind 2-teilige Kunststoffgehäuse für beidseitig offene Standardfilterelemente (DOE). Neben Standardelementen können auch spezielle BB-Elemente verwendet werden mit Außendurchmessern bis 114 mm.

Ein- und Ausgang sind im Gehäusekopf gegenüber angeordnet. Kopf und Gehäuseunterteil sind über eine Schraubverbindung mit einander verbunden.

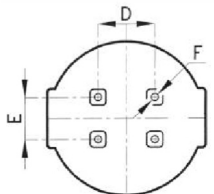
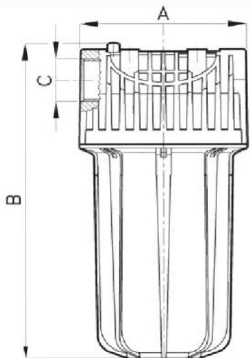
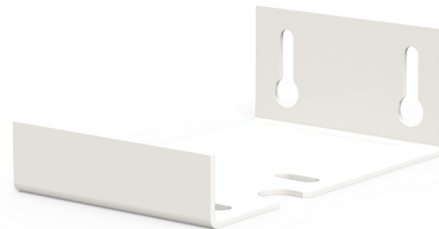
Als Zubehör stehen Winkel zur Wandbefestigung sowie ein Montageschlüssel zum leichteren Öffnen und Schließen des Gehäuses zur Verfügung.

Verfügbares Zubehör

- Big Blue Clear Montageschlüssel



- Big Blue Clear Haltewinkel



Technische Daten

Werkstoff Kopf:	Polypropylen
Werkstoff Unterteil:	SAN
Ein-/ Ausgang:	Innengewinde BSPP 1" oder 1 1/2"
Entlüftung:	Federdruckknopf im Deckel
Dichtung:	Silikon
Betriebsdruck:	Max. 6,2 bar bei 30 °C
Betriebstemperatur:	+5 °C bis +50 °C
gefertigt nach Druckgeräterichtlinie (2014/68/EU) Artikel 4, Absatz 3	

Anwendungsbereiche

- Vor- und Feinfiltration in der Wasseraufbereitung
- Elektronik- und Fotoindustrie
- Chemieanwendungen
- Oberflächentechnik

Maßtabelle

Typ	A	B	C	D	E	F
10-1	185	343	1"	74	75	ø7
10-1 1/2		353	1 1/2"			
20-1		615	1"			
20-1 1/2		625	1 1/2"			

Bestellschlüssel

Big Blue-	<input type="text"/>	-	<input type="text"/>	-	Clear
	Länge Element		Ein-/ Ausgang		
	10	10"	1	1"	
	20	20"	1 1/2	1 1/2"	

Bestellbeispiel: Big Blue-10-1 1/2-Clear